

## Cartografia dei Percorsi Escursionistici di interesse comunale in scala 1:10.000

Percorsi in Elenco Catasto Comunale, di cui ad Allegato F, in tratto Verde.

**TORINO METROPOLI**  
Città metropolitana di Torino

**CLUB ALPINO ITALIANO**  
**S.O.S.E.C.**  
Struttura Operativa Sentieri e Cartografia Piemonte

**ITINERARI ESCRURSIONISTICI**  
Via Francigena - Ramo Cenischia  
Sentiero dei Gufi

**1:10.000**

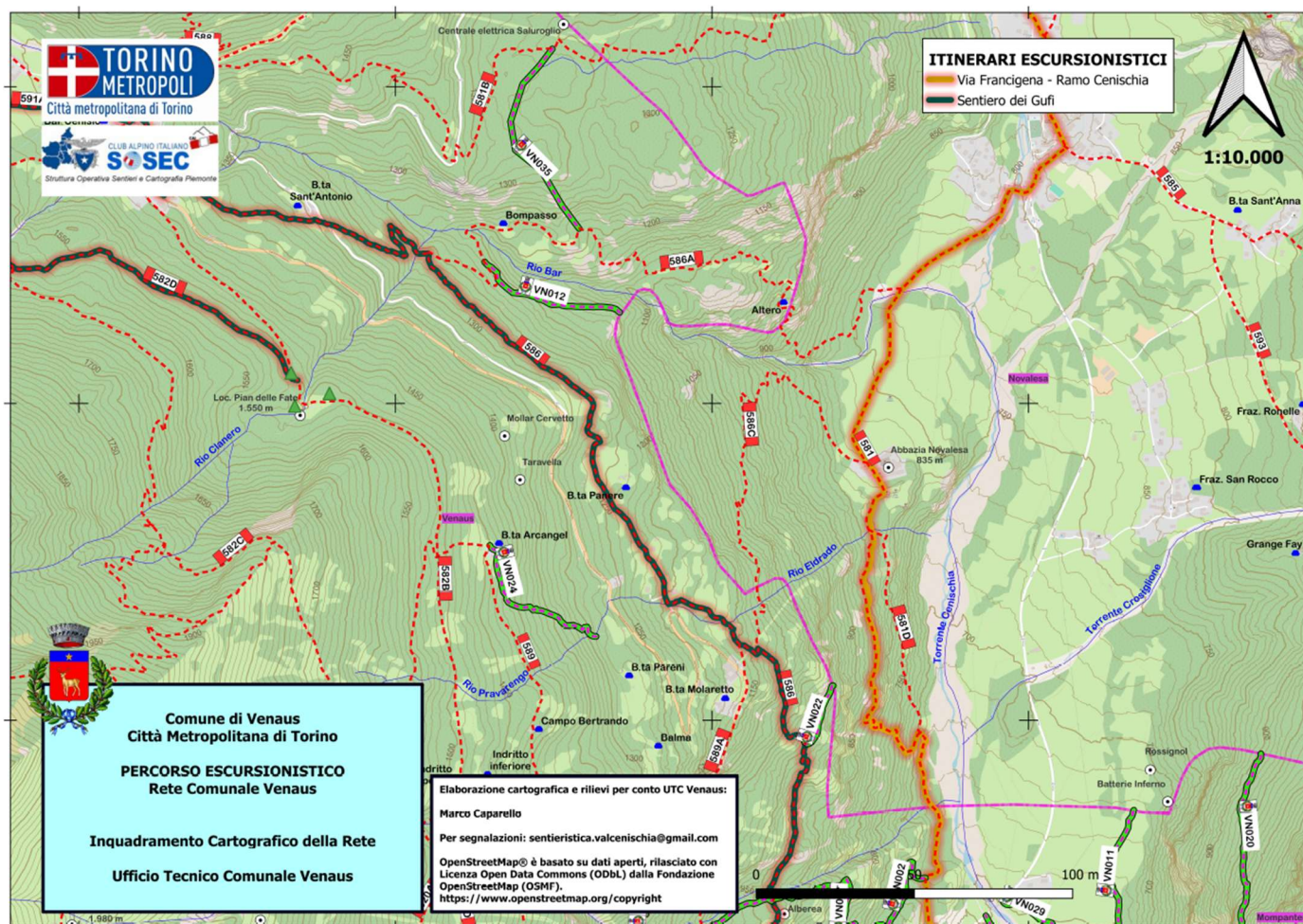
**Comune di Venaia**  
**Città Metropolitana di Torino**  
**PERCORSO ESCRURSIONISTICO**  
**Rete Comunale Venaia**

**Inquadramento Cartografico della Rete**  
**Ufficio Tecnico Comunale Venaia**

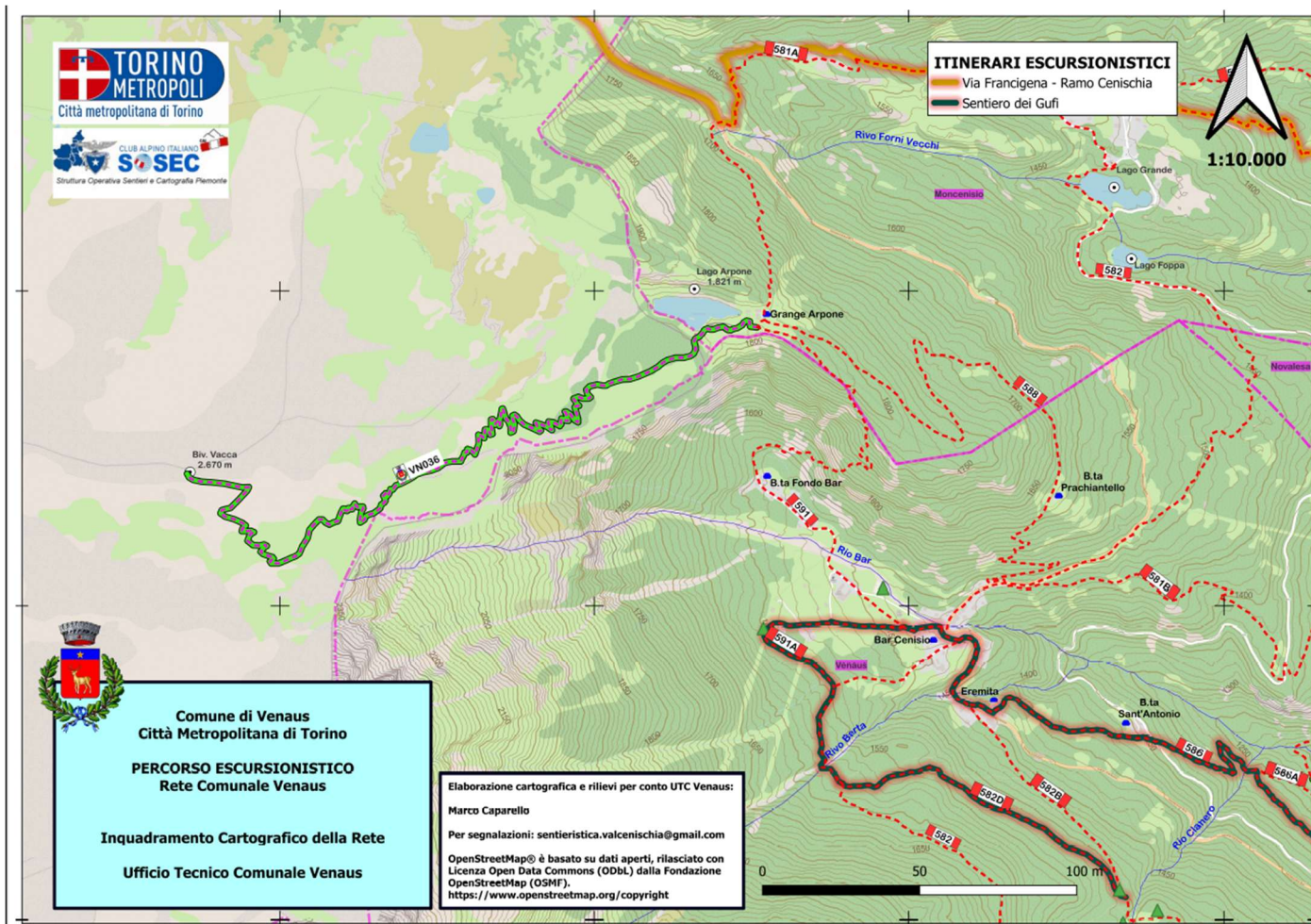
Elaborazione cartografica e rilievi per conto UTC Venaia:  
Marco Caparelli  
Per segnalazioni: [sentieristica.valcenischia@gmail.com](mailto:sentieristica.valcenischia@gmail.com)  
OpenStreetMap® è basato su dati aperti, rilasciato con Licenza Open Data Commons (ODbL) dalla Fondazione OpenStreetMap (OSMF).  
<https://www.openstreetmap.org/copyright>



## Tavola 2 – Venaus, media montagna

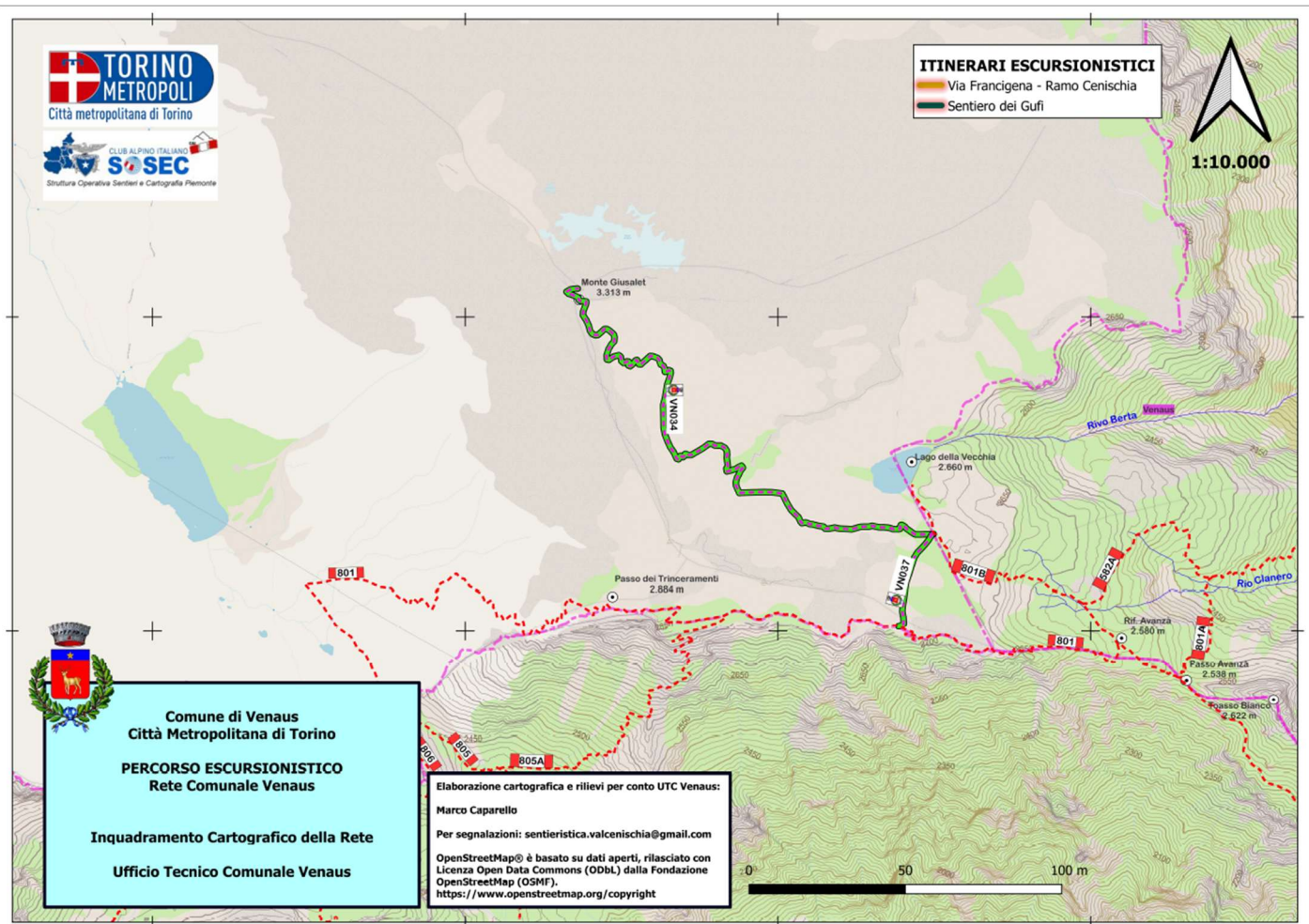


### Tavola 3 – Venaus, Frazione Bar Cenisio e dintorni





## Tavola 4 – Venaus, Rifugio Avanzà e dintorni



Per maggiore dettaglio si rinvia alla raccolta monografica delle Tavole cartografiche e Particellari.