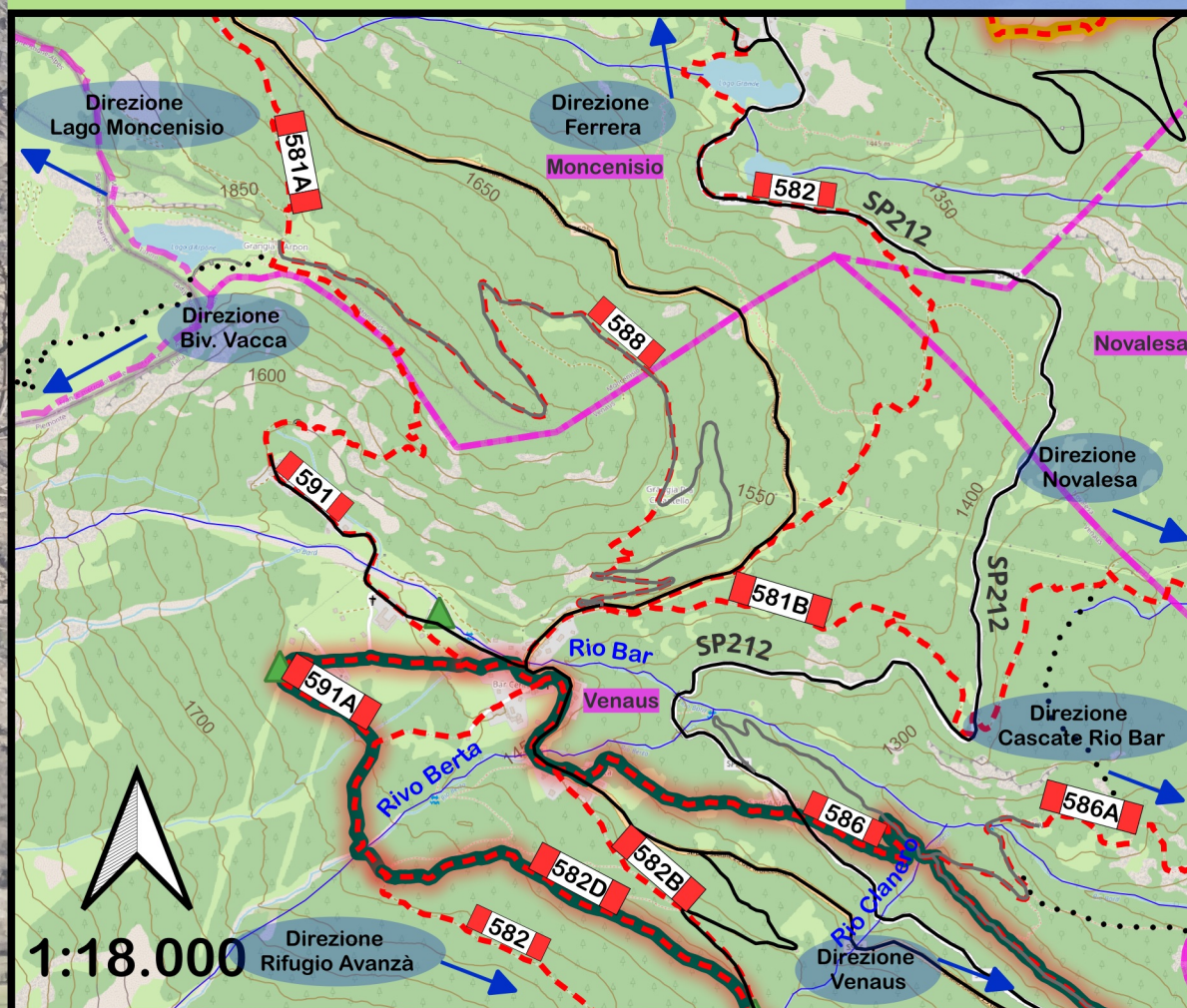
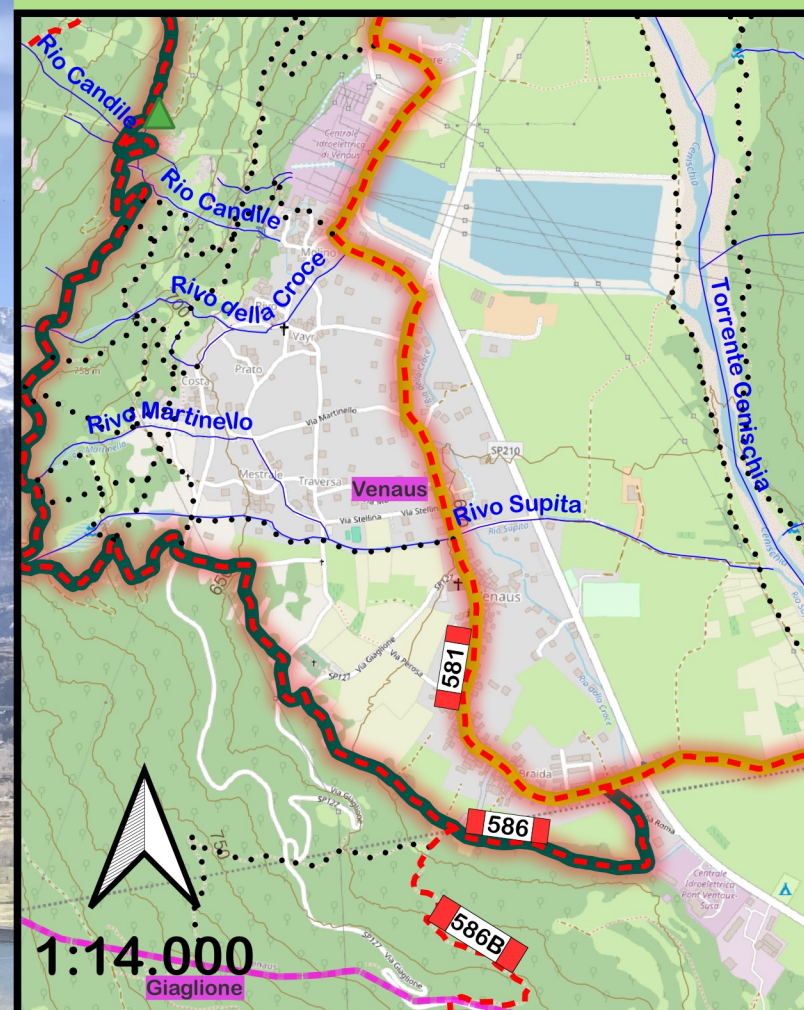


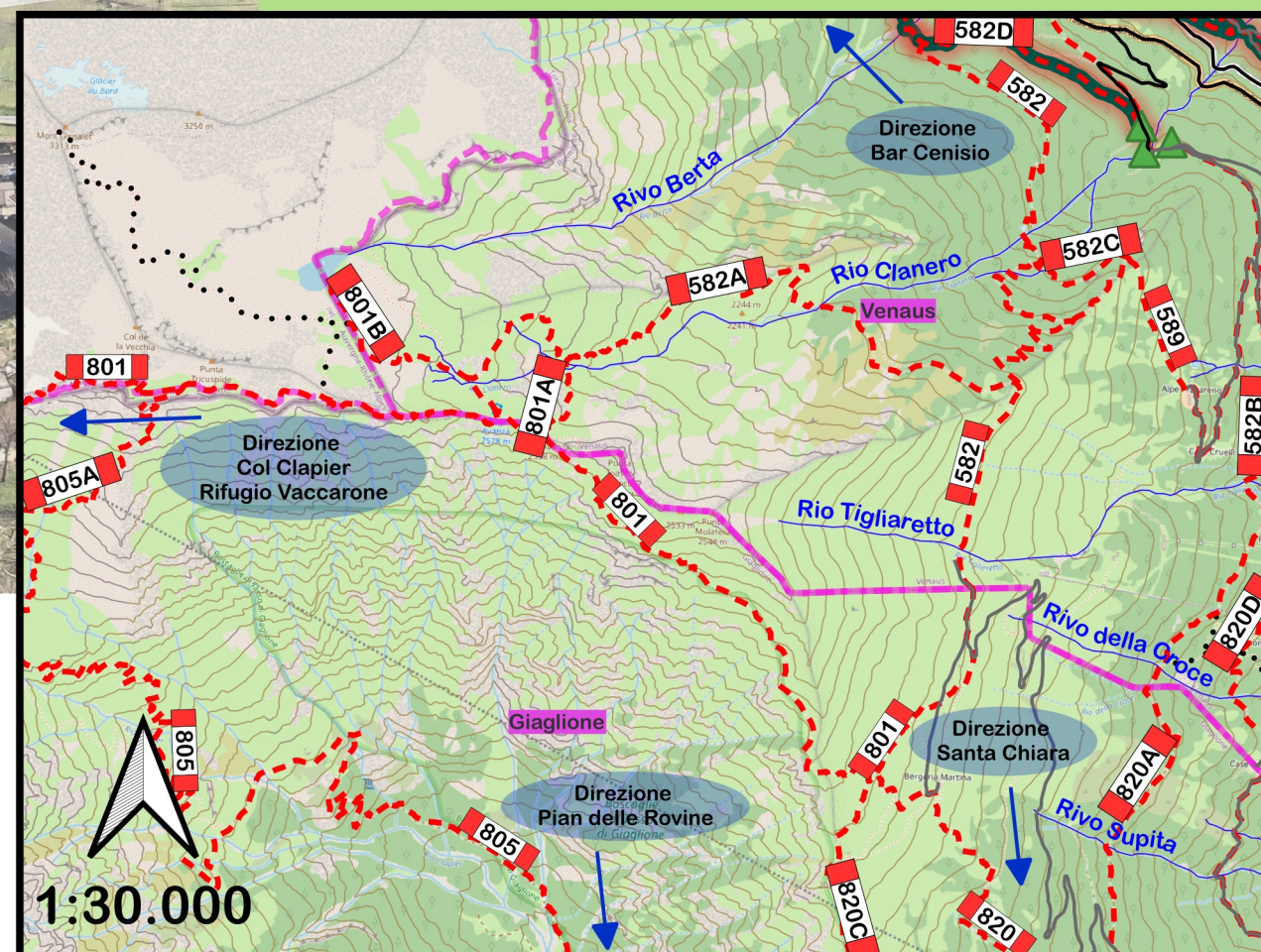
Borgata Bar Cenisio



Venaus centro storico



Rifugio Avanzà e Monte Giusalet



ITINERARIO "SENTIERO DEI GUFÌ"

Itinerario naturalistico autoguidato sul versante destro orografico della Val Cenischia. Dalle prime case di fraz. Braida, si segue la sterrata che costeggia il paese sul limitare del bosco. Continuando verso nord con pendenza costante tra radure, boschi di castagni e piccoli torrenti, l'itinerario incrocia "La Barma", antica mulattiera di comunicazione con alpeggi e borgate montane sulle pendici del Giusalet (3.313 m). Oltre il punto panoramico della cappella Tirabò (865 m), prosegue fino a Bar Cenisio (1.483 m) e al Pian delle Fate.

VIA FRANCIGENA - RAMO VAL CENISCHIA

Principale cammino di pellegrinaggio della Val Cenischia, che collega Susa con il valico del Moncenisio, transitando per l'Abbazia di Novalesa. Interconnessione con Sentiero Italia (Tappa E29).

RIFUGIO AVANZÀ 2.580 m

Struttura comunale, ex caserma militare situata nei pressi dell'omonimo colle che separa la Val Claiea dalla Val Cenischia. È custodito dai soci della Pro Loco Venaus, promotrice della sua ricostruzione. Aperto da LUGLIO a SETTEMBRE nei week-end e tutti i giorni nel mese di AGOSTO, dispone di 24 Posti Letto nella stagione estiva e 6 nella stagione invernale. Dispone di angolo cottura cibi in autogestione degli ospiti. Per informazioni e prenotazioni: 0122.50330 - 342.7632212



Consulta le descrizioni dei percorsi



Versione Agosto 2025

Comune di Venaus

Città Metropolitana di Torino

Territorio Comunale
Rete sentieristica e Toponomastica

Venaus
Esperienza autentica tra
storia millenaria e tradizioni vivaci
nel cuore della Val Cenischia

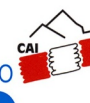
Per maggiori informazioni consultate il sito internet
<https://www.comune.venaus.to.it/it-it/vivere-il-comune/itinerari>

Per segnalazioni o commenti inviare una e-mail a
sentieristica.valcenischia@gmail.com

Stampato in proprio dal Comune di Venaus nel 2025
con il contributo economico di Città Metropolitana di Torino.



CLUB ALPINO ITALIANO
SOSEC

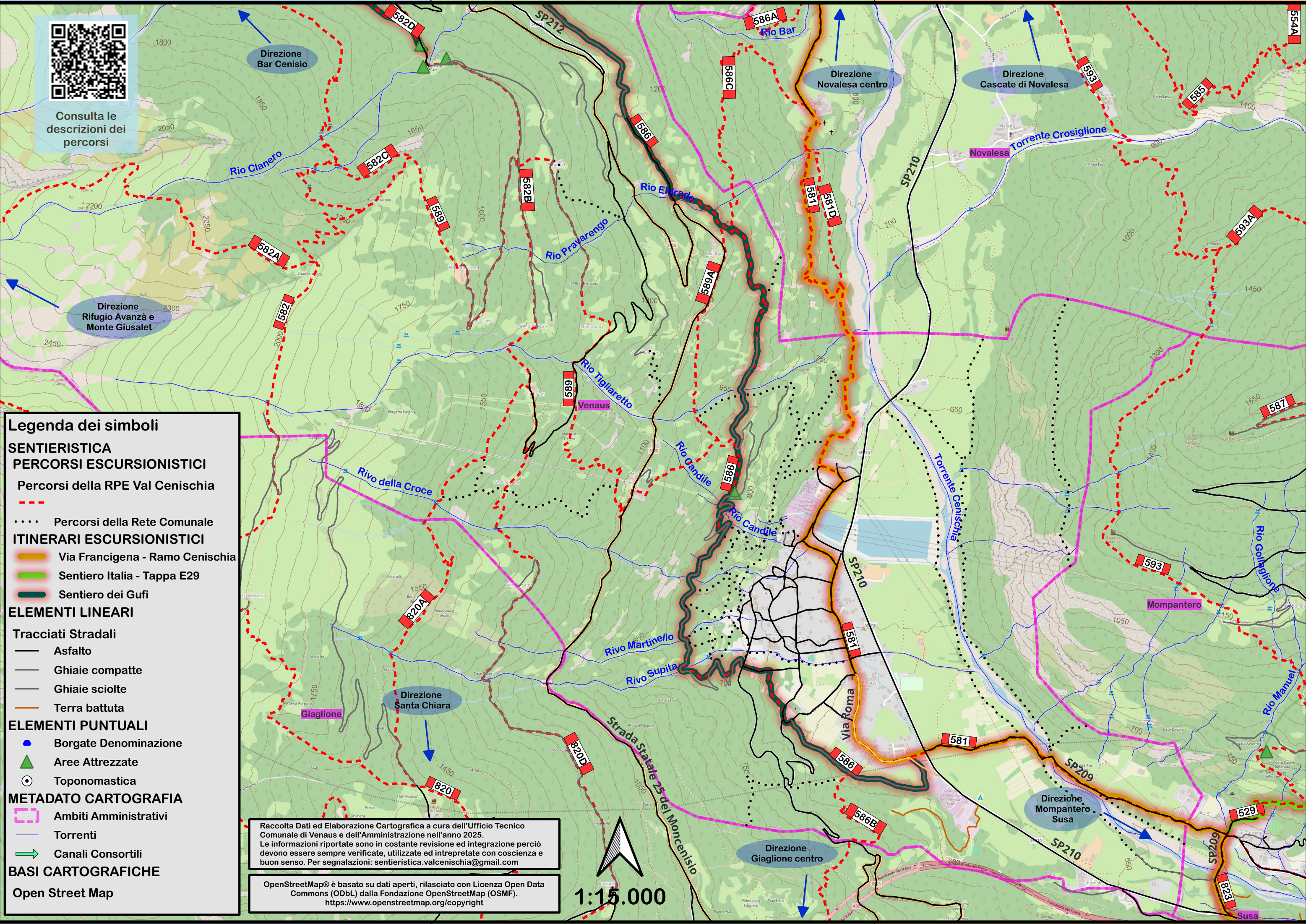


TORINO
METROPOLI
Città metropolitana di Torino

Struttura Operativa Sentieri e Cartografia Piemonte



Consulta le
descrizioni dei
percorsi



Legenda dei simboli

SENTIERISTICA
PERCORSI ESCURSIONISTICI

Percorsi della RPE Val Cenischia
- - - - -

..... Percorsi della Rete Comunale

ITINERARI ESCURSIONISTICI

Via Francigena - Ramo Cenischia
Sentiero Italia - Tappa E29
Sentiero dei Gufi

ELEMENTI LINEARI

Tracciati Stradali

Asfalto
Ghiaie compatte
Ghiaie sciolte
Terra battuta

ELEMENTI PUNTUALI

Borgate Denominazione
Aree Attrezzate
Toponomastica

METADATO CARTOGRAFIA

Ambiti Amministrativi
Torrenti
Canali Consortili

BASI CARTOGRAFICHE

Open Street Map

Raccolta Dati ed Elaborazione Cartografica a cura dell'Ufficio Tecnico Comunale di Venaus e dell'Amministrazione nell'anno 2025.
Le informazioni riportate sono in costante revisione ed integrazione perciò devono essere sempre verificate, utilizzate ed interpretate con coscienza e buon senso. Per segnalazioni: sentieristica.valcenischia@gmail.com

OpenStreetMap® è basato su dati aperti, rilasciato con Licenza Open Data Commons (ODbL) dalla Fondazione OpenStreetMap (OSMF).
<https://www.openstreetmap.org/copyright>

1:15.000